

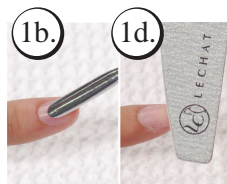
Instructions de base : Étape par Étape sur l'utilisation des produits LeChat

POWDER GEL[®] NAIL SYSTEM



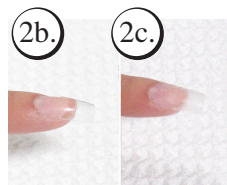
1.

- 1) Préparation de l'ongle
 - a. Enlevez le vernis à ongles avec un dissolvant à vernis.
 - b. Repoussez les cuticules.
 - c. Enlevez le pterigium.
 - d. Enlevez légèrement la brillance de l'ongle naturel avec une lime de grain 100/180 (ne pas utiliser un polissoir pour enlever la brillance). Concentrez-vous autour de la région de la cuticule.
 - e. Enlevez la poussière avec une brosse de nylon.
 - f. Vaporisez et essuyez tous les ongles avec la solution nettoyante & préparation d'ongles LeChat.



1b.

1d.



2b.

2c.



2e.

- 2) Application de la prothèse
 - a. Après avoir sélectionné une prothèse qui s'adapte parfaitement à l'ongle naturel, utilisez la méthode de roulement pour l'appliquer en la plaçant en angle de 45 degré puis en la déroulant sur l'ongle.
 - b. Coupez-la en lui donnant la forme et la longueur désirée.
 - c. Affaissez doucement la prothèse à l'ongle naturel et n'oubliez pas d'enlever aussi la brillance de la prothèse.
 - d. Enlevez la poussière en utilisant une brosse de nylon.
 - e. Vaporisez et essuyez tous les ongles avec la solution nettoyante & préparation d'ongles LeChat.



3a.

- 3) Application de l'agent liant Gel primer (optionnel)
 - a. Appliquez une petite quantité d'agent liant uniquement sur le lit de l'ongle.
 - b. Vous pouvez placer les ongles sous un petit ventilateur pour sécher l'agent liant plus rapidement et obtenir une finition crayeuse.



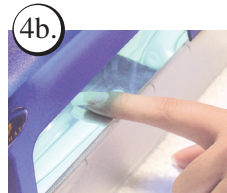
4a.

- 4) Utilisation du Gel Base (bouteille bleu)
 - a. Appliquez une première couche de Gel Base sur le 3/4 de l'ongle tout en descendant vers le bord libre comme lors de l'application d'un vernis à ongles. Saupoudrez le Gel Poudre sur l'ongle entier tout en tournant le doigt de la cliente d'un côté à l'autre, pour s'assurer d'un recouvrement complet. Concentrez-vous sur les côtés latéraux. Répétez la procédure.



4a.

- b. Cuire sous la lampe UV de 10-15 secondes.
 - c. Appliquez une deuxième couche de Gel Base sur l'ongle complet en débutant à 1/16" de la cuticule tout en descendant vers le bord libre. Assurez-vous de couvrir toute la surface de l'ongle et de saupoudrer le Gel Poudre de la même façon qu'à l'étape (a). Si nécessaire, pour redéfinir l'apex, ajoutez de nouveau du Gel Base et poudre à cet endroit. Cuire sous la lampe UV pour deux minutes. (Pour une nouvelle pose d'ongles, appliquez un minimum de deux couches de Gel Base et Poudre dépendamment de la minceur désirée.)



4b.

- d. Pendant que la première main est sous la lampe, commencez à travailler sur l'autre main. Répétez les étapes (a.) jusqu'à (d.) sur la deuxième main.



5a.

5b.



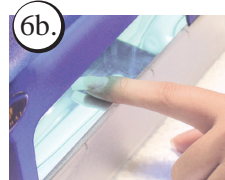
5c.



5d.



6a.



6b.



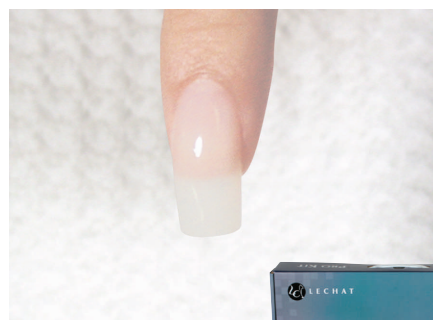
6e.

- 5) Technique de limage pour le système de Gel & Poudre

- a. Utilisant la lime Zebra grain 100/180, donnez aux ongles la forme et la longueur désirées. Assurez-vous que le pourtour de la cuticule est propre et affiné.
- b. Limez l'ongle afin d'obtenir une surface douce et égale en utilisant le bloc blanc LeChat.
- c. Enlevez la poussière avec une brosse en nylon.
- d. Vaporisez et essuyez avec la solution nettoyante & préparation d'ongles LeChat

- 6) Utilisation du gel de finition Gel Top (bouteille rouge)

- a. Appliquez une couche mince de Gel Top, en vous assurant que l'ongle est complètement recouvert et le bord libre scellé. Assurez-vous qu'il n'y a pas d'épaisseur au bord libre en repassant à quelques reprises de la cuticule jusqu'au bord libre avant de placer les ongles sous la lampe UV. Assurez-vous que le Gel Top est appliqué par-dessus la couche de Gel Base et de la poudre afin d'avoir un ongle complètement scellé.
- b. Placez la main sous la lampe UV de 10-15 secondes, pendant que vous continuez de travailler sur l'autre main.
- c. Enlevez de sous la lampe UV; appliquez une deuxième couche de Gel Top en vous assurant de nouveau que l'ongle entier est recouvert et scellé de la même façon qu'à l'étape (a.). (Une mince couche de gel devrait être appliqué à cette étape). Quand vous retirez le pinceau de la bouteille, enlevez presque tout le gel sur les deux côtés du pinceau, ne laissant qu'une très petite quantité afin de travailler mince, laissant l'ongle avec une surface lisse et brillante.
- d. Placez la main sous la lampe UV pour deux minutes.
- e. Enlevez les mains de la lampe UV, vaporisez et essuyez avec la solution nettoyante & préparation d'ongles, afin qu'il ne reste aucun résidu sur les ongles.
- f. Répétez le procédé sur l'autre main. Laissez les ongles au fini naturel ou simplement terminer avec l'application d'un vernis à ongles.



Droit d'auteur 2004 LeChat Nail Care Products et Tithan Corporation.

Ces conceptions et toutes les instructions de la façon employer les « instructions » est propriété originale de LeChat Nail Care Products et Tithan Corporation. LeChat autorise l'utilisation de ces conceptions et instructions seulement avec l'utilisation des produits de LeChat, qui est non exclusive et non transmissible. LeChat n'accorde pas d'intérêt de propriété à toute personne ou entité à son copyright ou à tout autre intérêt de propriété intellectuelle dans ces images et instructions. LeChat se réserve le droit de retirer son autorisation pour l'usage de ses marques à tout moment et pour n'importe quelle raison. La loi prévoit des pénalités substantielles pour l'infraction au matériel garanti par les droits d'auteur, incluant mais non limitées à ces pénalités monétaires substantielles sous le titre 17 du code des Etats-Unis. LeChat fournit par ceci la notification que LeChat prévoit poursuivre les fraudeurs de son droit d'auteur et/ou d'autres droits de propriété intellectuelle, qui, sans autorisation appropriée, utilisation, distribution, copie et/ou vend ses conceptions.